

UNI AIR

【ユニエア】

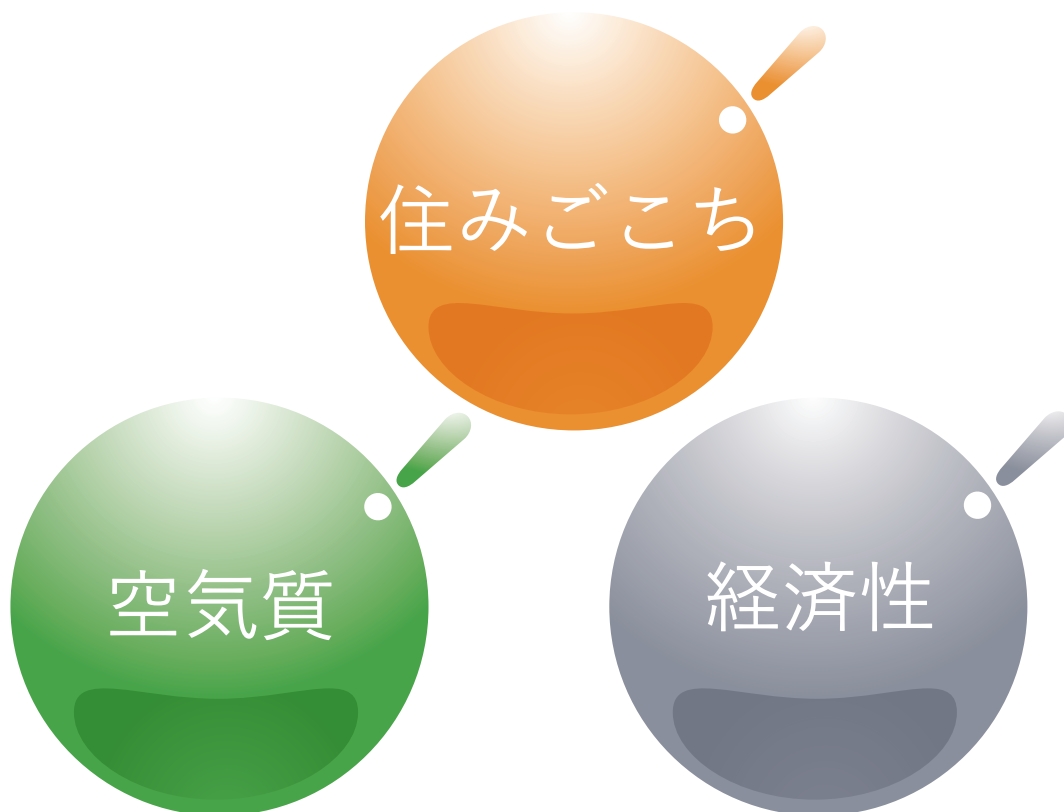
家族のために空調を考えたら、
快適な空間になりました。



夏さわやかに、冬あたたかく
ソーラーサーキットだからできる

エアコン1台で家全体を快適に

UNI AIR
【ユニエア】



夏の悩み

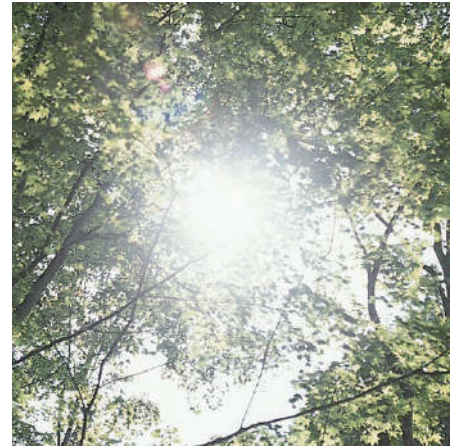
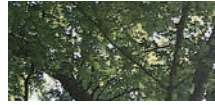
熱帯夜が続くと寝不足になる

家事をするだけで汗がびしょり

キッチンが暑くて料理が苦痛

2階が暑い

エアコンの風が苦手な
家族がいる



冬の悩み

家事で寒い部屋に行く
ことが苦痛

窓が結露でびしょりだ



暖房をつけているのに
足元が寒い

朝なかなか布団からでれない
すぐ湯冷めして寒い

湿気の悩み

梅雨時はカビの発生が心配
クローゼットがジメジメする
部屋干しがなかなか乾かない

空気質の悩み

部屋の中に入ってくる花粉
が気になる
ホコリが家の中に入って床がざ
らざらする

エアコンの悩み

エアコンの台数は少なく
したい

エアコンをつけている部屋だけ
が空調がきいている

お手入れは
簡単なものがいい

エアコンの電気代が高く感じて
つけたり消したりしてしまう

こんな悩みをお持ちなら

UNI AIR
【ユニエア】

で解決しませんか?

P4へ ▶▶▶▶▶

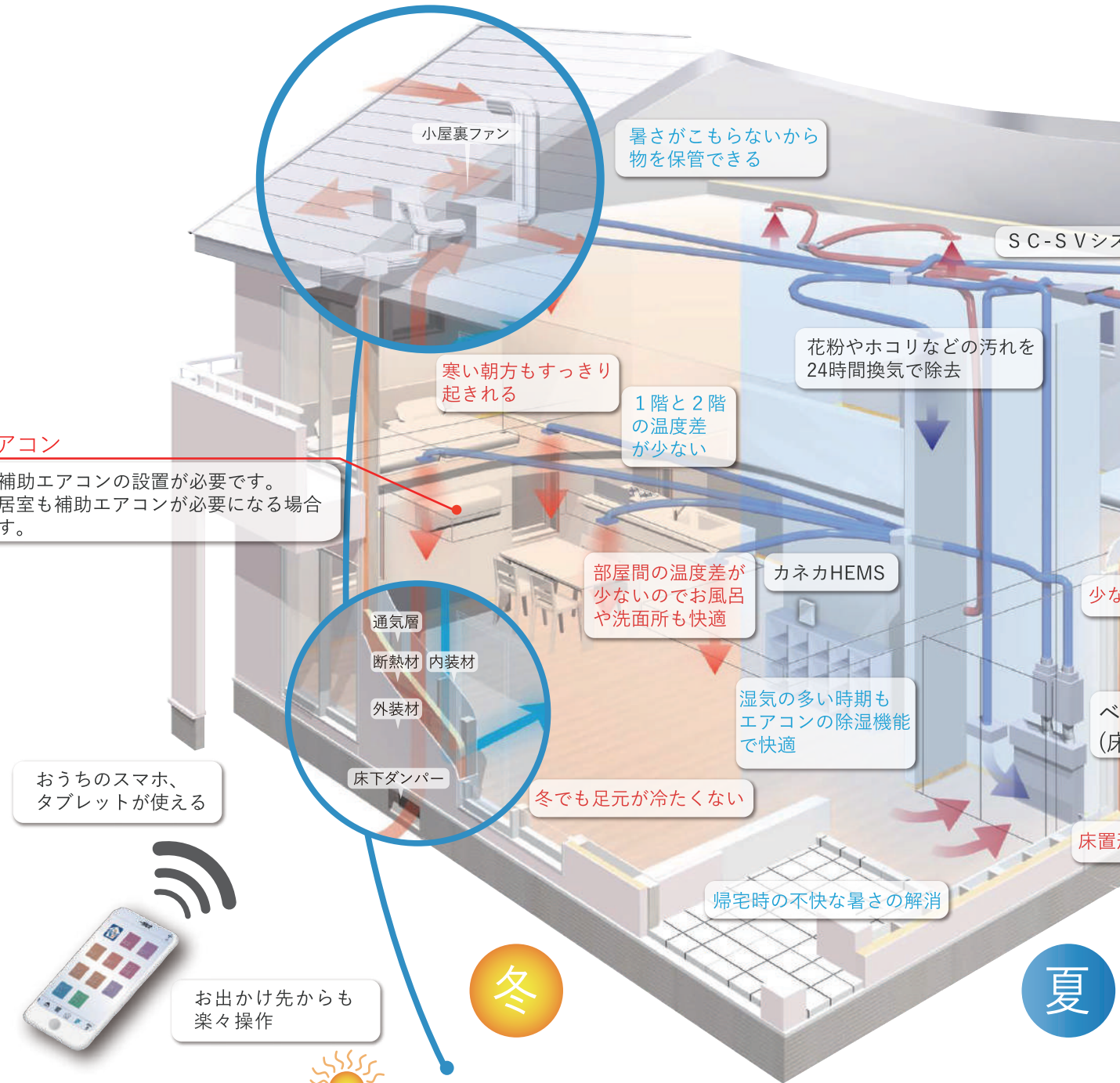
UNI AIR

【ユニエア】

～外断熱・二重通気工法の換気～
 外断熱・二重通気工法の「ソーラーサーキット」をベース

補助エアコン

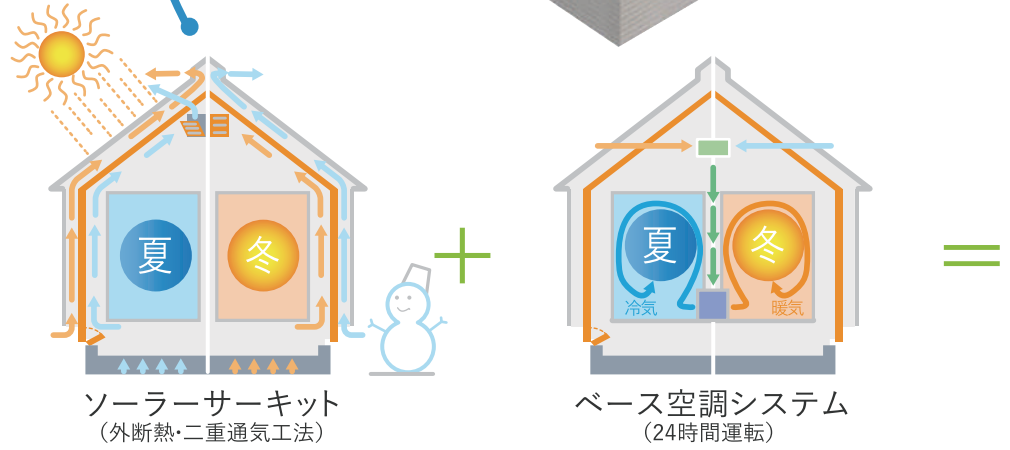
LDKには補助エアコンの設置が必要です。
 その他の居室も補助エアコンが必要になる場合があります。



冬

夏

ユニエアって何？



空気調～

システムとして換気システムと床置形エアコンを組み合わせたシステムです。

経済性

できるだけ効率よく暮らしたいから・・・

外断熱の
保温力

高い気密性

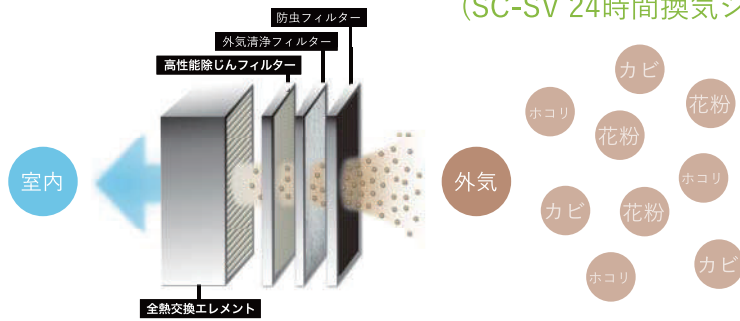
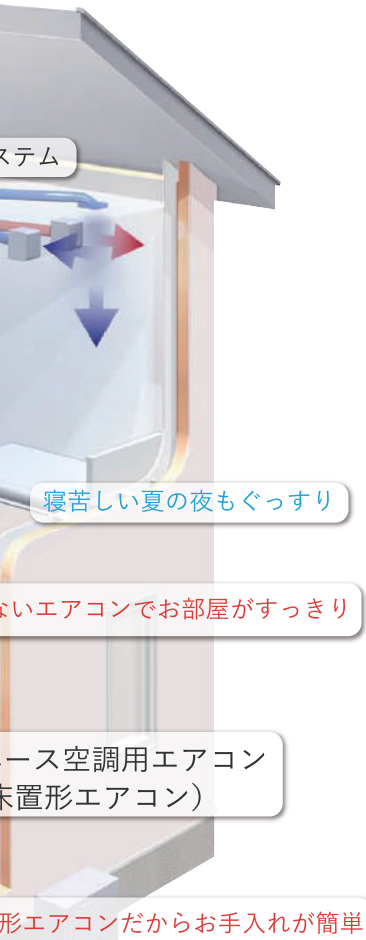
二重通気の
夏対策

一台の
エアコン

空気質

子どもたちをキレイな空気でそだてたい

(SC-SV 24時間換気システム)



システム部材

ベース空調用エアコン



MFZ-HK2822AS-W-IN
MUFZ-HK2822AS-DS
MFZ-HK4022AS-W-IN
MUFZ-HK4022AS-DS

24時間換気システム(SC-SV)



SV-20U(全熱交換型)

カネカHEMS



情報収集ユニット：
KNKGW001



SC-BSF

循環用送風ファン

■仕様 電動機形式：DCブラシレスモーター10極

定格電圧 (V)	定格周波数 (Hz)	設定	定格圧損時(銅板管φ150で38m相当)		
			電流 (A)	消費電力 (W)	風量 (m ³ /h)
100	50-60	強1	0.5	25.8	275
		強2	0.58	30.8	300
		弱	0.17	7.5	150

※特性はJIS C 9603に基づく定格圧損時の測定値です。
※定格圧損は275 m³/h時70Paを基準とします。

ご検討されるにあたって

- 以下に該当する部屋は補助エアコンをご検討ください。
 - LDKには補助エアコンの設置が必要です。
 - 各室の温度調整の設定ができないため、個別の温度管理をしたい部屋。
 - 特に暑い日や寒い日でも、より快適にしたい部屋。
 - 計画上、空調能力が不足する部屋。
- ソーラーサーキットのオプション品となります。
- 冷暖房効果が現れるまで気候等により数時間から数日間を要します。
- 空調効果をより高める為に、地域区分に応じて外皮平均熱貫流率Ua値は下表の基準以上にしてください。

ZEH基準

地域区分	1	2	3	4	5	6	7
Ua値[W/m ² k]	0.4	0.4	0.5	0.6	0.6	0.6	0.6

- 専用機械室・ダクト計画が必要なため、既存の住宅には計画できません。新築時、設計段階から計画が必要です。



室内の暑さと寒さを和らげられます

夏の住みごこち

各室に冷気を循環させ、どこにいても快適

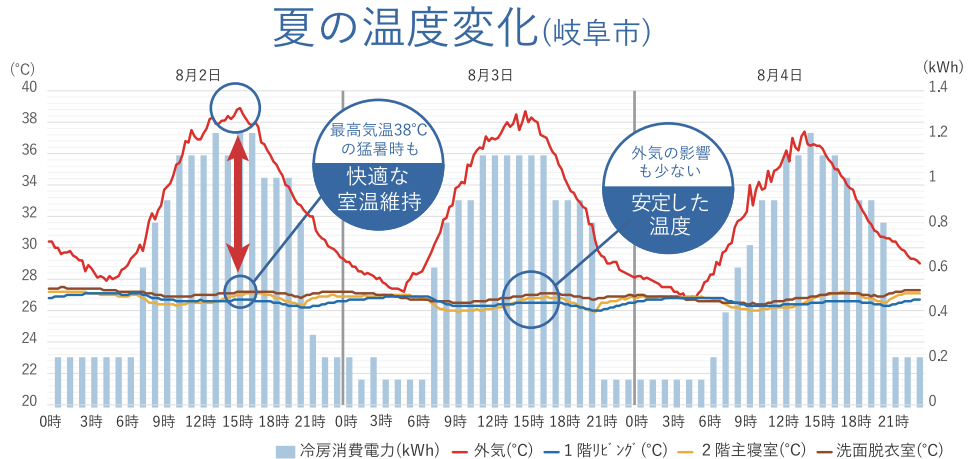
夏

UA値 0.45 (W/m)
C値 0.3 (cm/m)
14畳[※] エアコン 1台

※量数はJIS C 9612による平均的な住宅(木造、南向、洋室)の目安です。

省エネルギー基準における地域区分：**6地域**

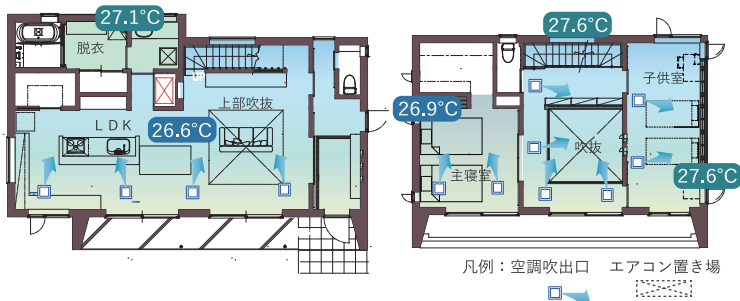
岐阜市 (延床面積:130㎡)
3か月間の平均冷房費
平均室温26.5℃
¥6,749/月



24 HOURS

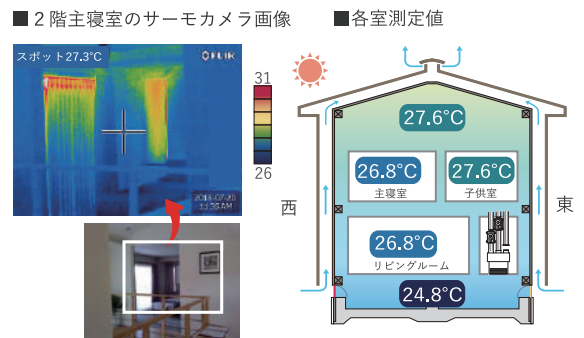
※このデータは一定条件下で実測された測定値です。実際の温度はその地域の気候や建築条件などによって異なります。
 ※2018年7月～9月までの平均冷房費です。
 ※省エネルギー基準による地域区分は、全国を1地域から8地域まで、8つに区分した地域区分となります。基準値についてはP5のZEH基準の表をご確認ください。
 ※24時間換気及び循環用送風ファンの電気代は含まれません。
 ※換算費 ¥27/kWhで計算しています。電気料金については目安であり、実際の電気料金を保証するものではありません。
 ※4.0kw床置形エアコン1台の消費電力をカナカHEMSで計測

どこにいても快適



■2018年8月2日 15:00 外気温37.8°C ベース空調設定温度26.0°C
 ※このデータは一定条件下で実測された測定値です。実際の温度は、その地域の気候や建築条件によって異なります。

2階も涼やか



■2018年7月20日 11:30 外気温 34.8°C ベース空調設定温度 26.0°C
 ※このデータは一定条件下で実測された測定値です。実際の温度は、その地域の気候や建築条件によって異なります。

お風呂から上がっても
さわやか

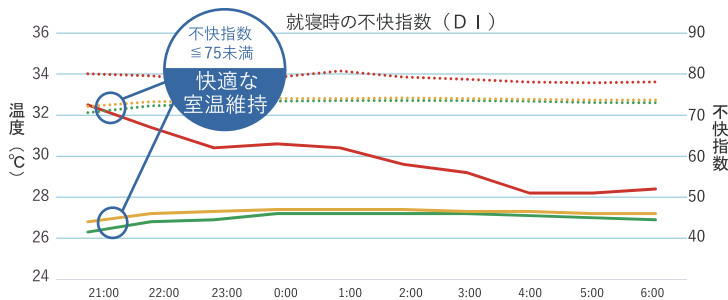
キッチンも涼しい

どこでも涼しいから
掃除洗濯も楽

夜も温度が上がらず
寝苦しさが改善

2階も涼しい

熱帯夜の寝苦しさを改善



※DI = 0.81Ta + 0.01RH(0.99Ta - 14.3) + 46.3 Ta:外気温[°C], RH:外気相対湿度[%]
 ※このデータは一定条件下で実測された測定値です。実際の温度は、その地域の気候や建築条件によって異なります。

布団もサラッと
快適

明け方に外気温が
下がっても
冷えすぎない

温度が上下
しにくい

エアコンの風が
からだに直接
あたらない

冬の住みごこち

各室に暖気を循環させ、どこにいても快適

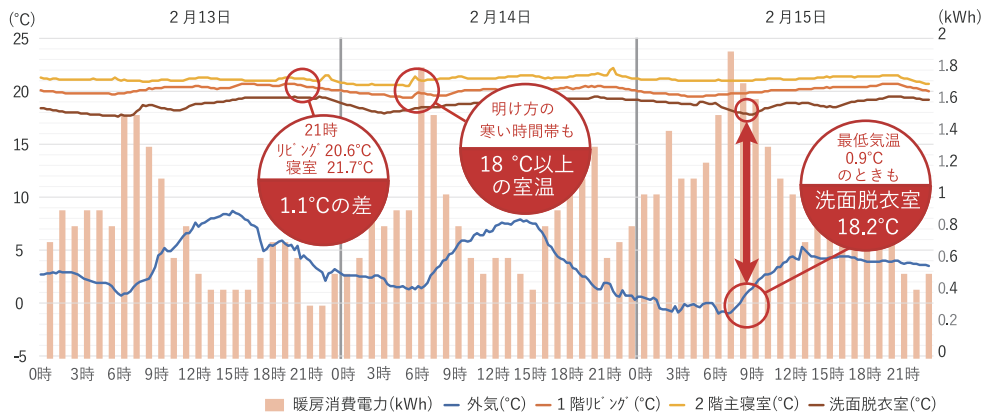
冬

UA値 0.39 (W/m²)
C値 0.1 (cm²/m²)
10畳※ エアコン 1台

※量数はJIS C 9612による平均的な住宅(木造、南向、洋室)の目安です。

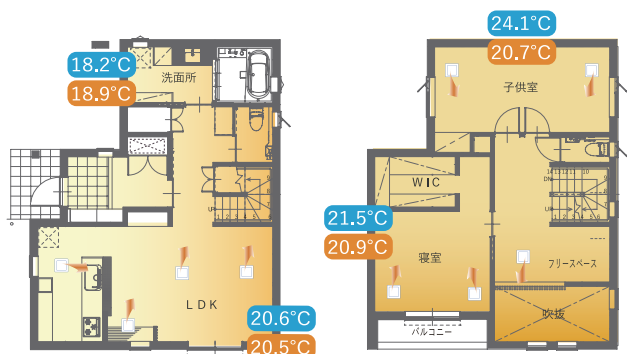
省エネルギー基準
さいたま市における地域区分:
5地域
(延床面積:109m²)
4か月間の平均暖房費
平均室温20.0℃
¥9,821/月

冬の温度変化(さいたま市)



※このデータは一定条件で実測された測定値です。実際の温度はその地域の気候や建築条件などによって異なります。
※2018年12月～2019年3月までの平均暖房費です。
※省エネルギー基準による地域区分は、全国を1地域から8地域まで、8つに区分した地域区分となります。基準値についてはP5のZEH基準の表をご確認ください。
※24時間換気及び循環用送風ファンの電気代は含まれません。
※換算費 ¥27/kWhで計算しています。電気料金については目安であり、実際の電気料金を保証するものではありません。
※2.8kw床置形エアコン1台の消費電力をカナカHEMSで計測。

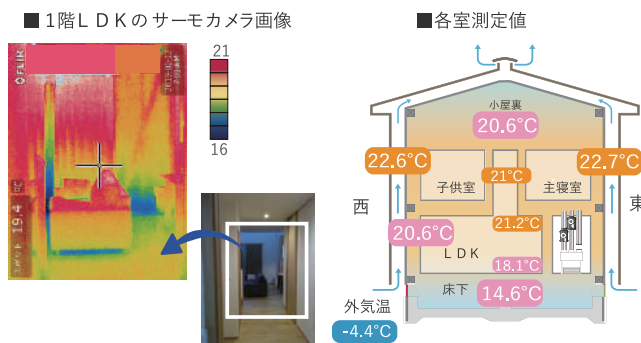
家全体があたたかい



■2019年1月12日 7:00 20:00 ベース空調設定温度 約19.5℃ 朝7:00温度 20.0℃
夜20:00温度 20.0℃
凡例: 空調吹出口 エアコン置き場

※このデータは一定条件で実測された測定値です。実際の温度は、その地域の気候や建築条件によって異なります。

足元も寒くならない



■2019年1月12日 7:00 外気温 -4.4℃ ベース空調設定温度 19.5℃ おまかせ運転
※このデータは一定条件で実測された測定値です。実際の温度は、その地域の気候や建築条件によって異なります。

湯ざめしにくい

トイレや洗面所が
暖かい

厚着しなくても
寒くない

足元が
寒くならない

朝起きることが
つらくない

コラム



UA値とは
外皮平均熱貫流率(UA値)は、住宅の内部から床、外壁、屋根(天井)や開口部などを通過して外部へ逃げる熱量を外皮全体で平均した値です。つまり、熱損失の合計を外表面積で除した値で、値が小さいほど熱が逃げにくく、省エネルギー性能が高いことを示します。



C値とは
住宅の気密性を表す数値で、数字が小さいほど気密性が優れていることになります。単位はcm²/m²。「相当隙間面積」とも言い、気密測定で計測された家全体の隙間面積(どれだけの空気が室内から外部に流出するか)を、住宅の延べ床面積で割って計算されます。

※1 カナカHEMSをお使いになるためには、タブレット端末用及びスマートフォンに専用アプリのダウンロードが必要です。また、タブレット端末やスマートフォンと情報収集ユニットがWi-Fi接続されている必要があります。詳細はカナカHEMSアプリ取扱説明書を参照ください。 ※2 ZEH基準以上の断熱性能が標準となります。 ※3 ベース空調システムは建物規模約40坪までを2.8kW又は4.0kWの床置形エアコン1台仕様と補助エアコンを組み合わせて計画します。40坪を超える規模の場合は複数台の床置形エアコンでの提案となります。 ※4 ベース空調用エアコンは夏の終日運転をします。通常エアコンの標準的な使用条件(1日の使用時間冷房時9時間/日暖房時7時間/日、1年間の使用時間冷房時1008時間暖房時1183時間/年)の3倍以上の稼働時間が見込まれますので、3年を旨に点検・メンテナンス・製品交換を御検討願います。 ※5 点検・修理のご依頼は三菱電機様ではなく、お建てになった工務店様又は当社までお問い合わせください。 ※6 24時間換気システム(SV-20U)は別途メンテナンスが必要となります。SC-SVシステム取扱説明書を参照のうえ、6か月を目安に本体フィルターの清掃を行ってください。 ※7 ベース空調専用エアコンのフィルターは2週間に1度お手入れが必要となります。 ※8 記載のデータは測定値で実際の温度等を保証するものではありません。

owner's voice



UA値
0.41
(W/m²)

C値
0.2
(cm²/m²)

10畳*
エアコン
1台

※量数はJIS C 9612による平均的な住宅
(木造、南向、洋室)のめやすです。

H様邸

建設地:長野県上田市

2階建 延床面積125㎡

家族構成:ご夫婦・お子様二人

入居:2018年9月 取材日:2019年3月27日

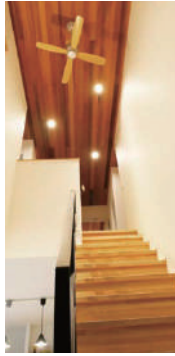
導入のきっかけについて

ーユニエアを導入した
きっかけは？

旦那様:ユニエアは以前から興味がありました。

**ファンヒーターに頼らない
生活をしてみたかった。**

ことが一番です。



ユニエアのある家に住んでみて思う事

ーユニエアを入れて
よかったことは？

奥様:家全体が暖かいので、子ども達の寝相を気にする必要も、お風呂から上がって、湯冷めする心配もなくなり、**時間にゆとりがもてるようになりました。**

旦那様:暖かいリビングで、子ども達が寝た後**氷を沢山入れてお酒を飲むことが楽しみです(笑)。**

ー導入するにあたって心配は
ありましたか？

奥様:エアコンは冷房しか使用しなかったので、**”エアコンは電気代が高い”というイメージ**があり電気代を心配していました。

旦那様:上田の冬は氷点下を下回る気温で、局所暖房の灯油代と比べると光熱費は同じくらいだと思います。そう考えると**家全体を温めてくれるユニエア**の方が快適です。



導入後の暮らしの変化について

ー暮らし方に変化はありましたか？

奥様:冬は厚めのソックスを履いていましたが、今年は靴下を履かないで冬を越しました!

「はだし生活始めました!」

という感じです。(笑)

旦那様:ファンヒーターの時は、一部屋しか暖まらなかったのに、今は扉を開けて生活していて、どの部屋に行っても**寒さを感じないので快適**です。

ユニエアを導入した感想は？

奥様:ソーラーサーキットの住み心地とユニエアの暖かさを実感しています。つくづく**空調って大切だな**と感じています。

システム開発・資材供給

株式会社カネカソーラーサーキットのお家

- 各説明図・写真(一部)・イラストなどはイメージであり、撮影や印刷の関係で、実際とは色が異なる場合があります。
- ソーラーサーキット®、アウターサーキット®、インナーサーキット®、SCSVシステム®、SCナビシステム®、SCナビ®、SCナビゲーター®
- 外断熱・二重通気工法®、カネカHEMS®は、株式会社カネカの登録商標です。
- ベース空調システム®は、株式会社カネカソーラーサーキットのお家の登録商標です。
- UNIAIR™は、株式会社カネカソーラーサーキットのお家の商標です。

〒107-6028 東京都港区赤坂1丁目12番32号(アーク森ビル)
TEL 03-5574-8139 FAX 03-5574-8109

- 品質改善のため、仕様、外観は予告なしに変更することがあります。
- このカタログ内容についておわかりにならない場合には直接当社へおたずねください。

お客さまのお住まいの実際の設計、施工、メンテナンスは、当社のソーラーサーキット®の実施権を受けた契約工務店が実施いたします。詳しくは契約工務店にご相談ください。